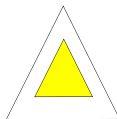


Traseul turistic

Poiana Schwartz - Vârful Zespezel - Poiana Zespezel



În Poiana Schwartz se poate ajunge pe traseul turistic care urcă prin Valea Schwartz. Poteca urcă abrupt din Poiana Schwartz până ce iese în creasta principală după care urmărește creasta până pe Vârful Zespezel. De aici avem o priveliște superbă asupra munților Gurghiu și Călimani. Traseul coboară pe



partea cealaltă a vârfului. Poteca trece pe un teren foarte abrupt pe alocuri stâncos de aceea pe timp alunecos trebuie avut foarte mare grijă. Din poiana Zespezel avem

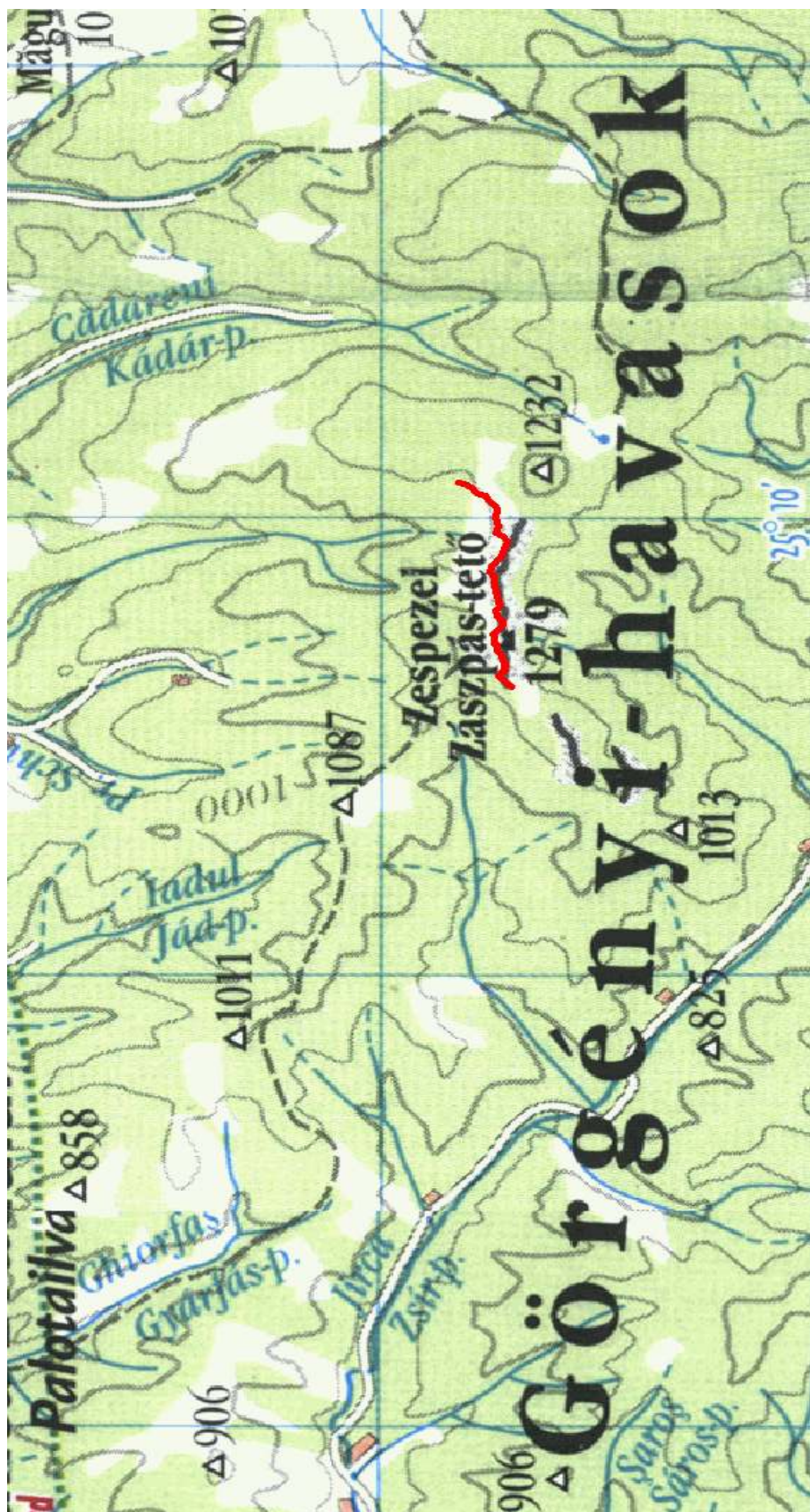


posibilitatea de a ne întoarce în Neagra prin creasta Suhacani. Lungimea traseului este de 1,4 km iar diferența de nivel este de 220 de metrii. Traseul este marcat cu triunghi galben.

Harta tridimensională a traseului turistic



Segment de hartă a traseului turistic



Lungimea și diferența de nivel a traseului turistic

